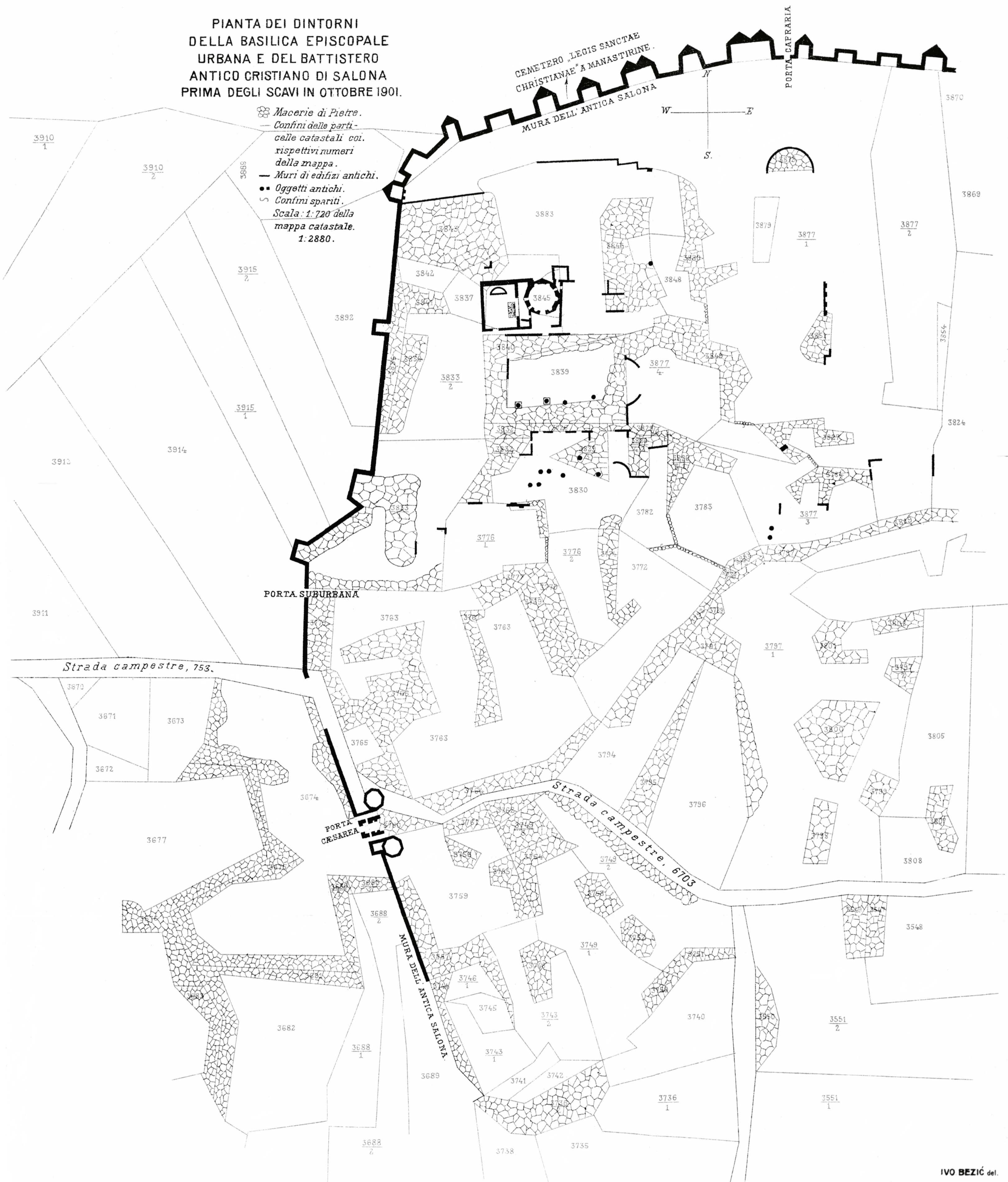


Area davanti il Narthex della basilica cimiteriale di Manastirine (Coemeterium legis sanctae christianae), sterrata negli anni 1899—1900 (v. Tav. XI a. 1900) e 1915—1906.

PIANTA DEI DINTORNI DELLA BASILICA EPISCOPALE URBANA E DEL BATTISTERO ANTICO CRISTIANO DI SALONA PRIMA DEGLI SCAVI IN OTTOBRE 1901.

- ☼ Macerie di Pietre.
  - Confini delle particelle catastali coi rispettivi numeri della mappa.
  - Muri di edifici antichi.
  - Oggetti antichi.
  - ~ Confini spariti.
- Scala: 1:720 della mappa catastale.  
1:2880.



ANTONIO INCHIOSTRI  
INGEGNERE

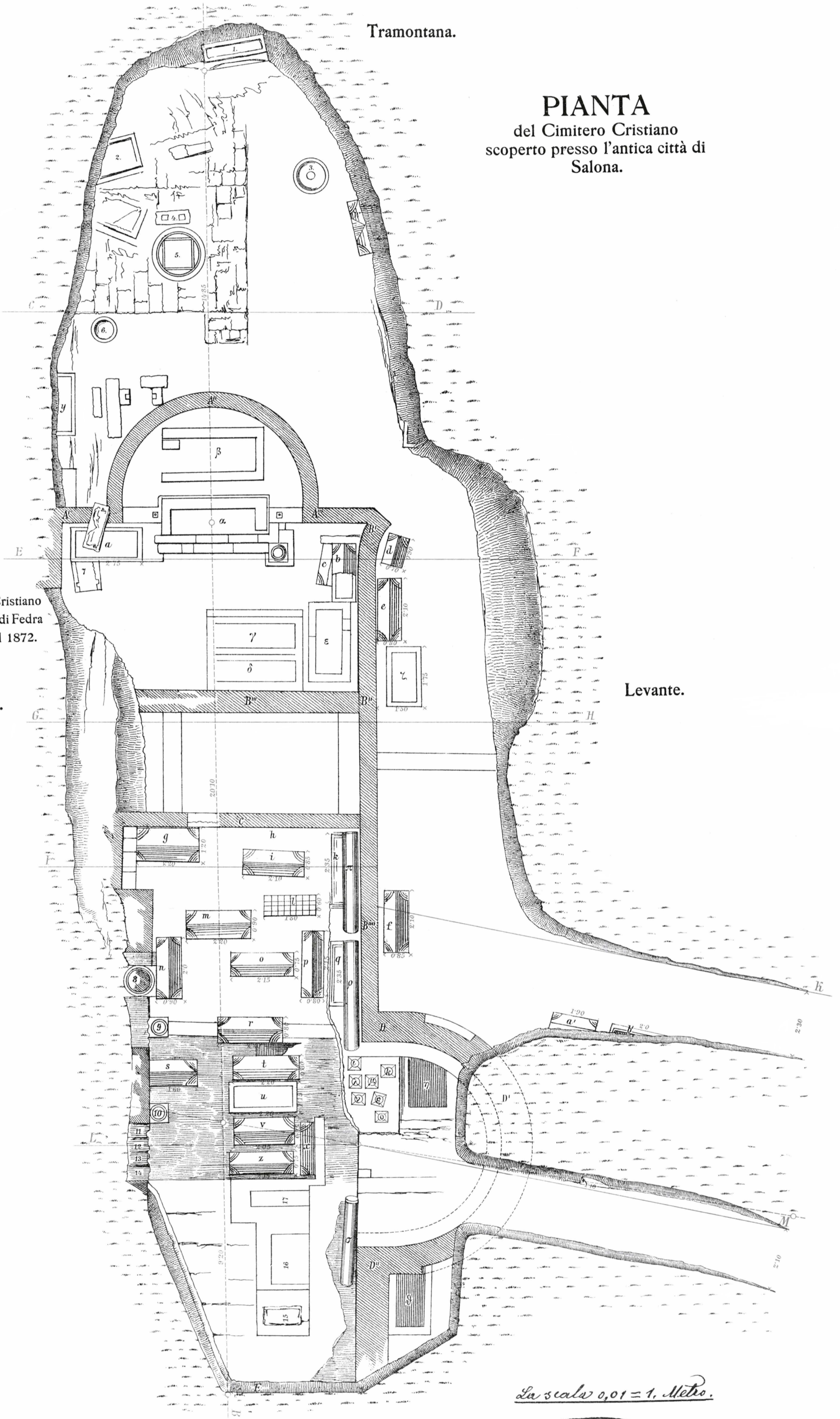
Tramontana.

PIANTA  
del Cimitero Cristiano  
scoperto presso l'antica città di  
Salona.

Sarcofago Cristiano  
e Sarcofago di Fedra  
scoperti nel 1872.

Ponente.

Levante.



La scala 0,01 = 1. Metro.

ANTONIO INCHIOSTRI  
1874. 1876.  
INGEGNERE

Inchiostri

Монодр.

ANTONIO INCHIOSTRI  
INGEGNERE

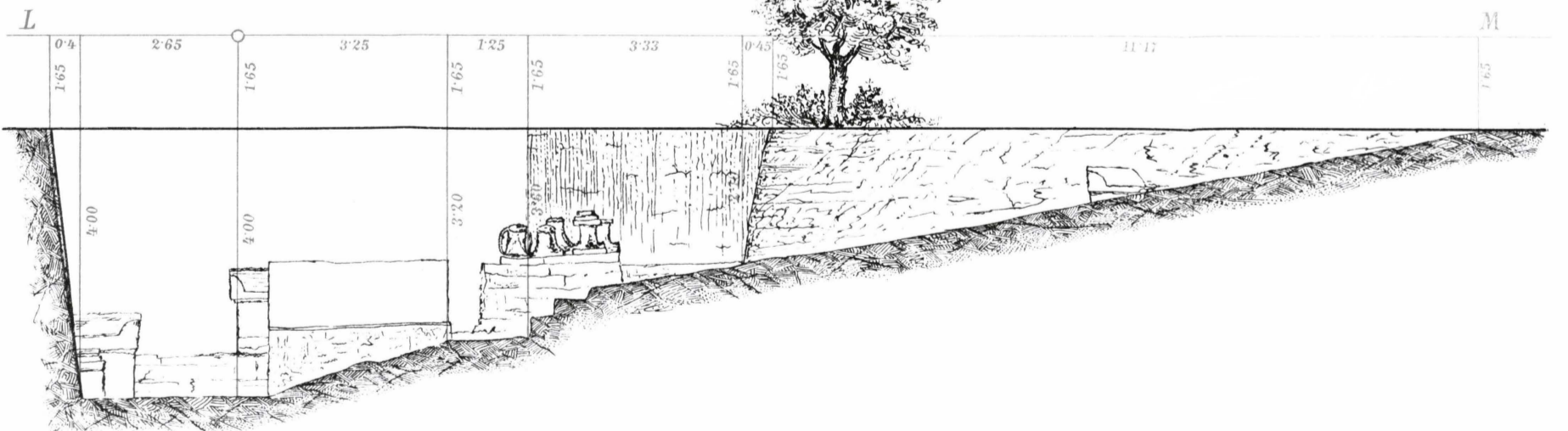
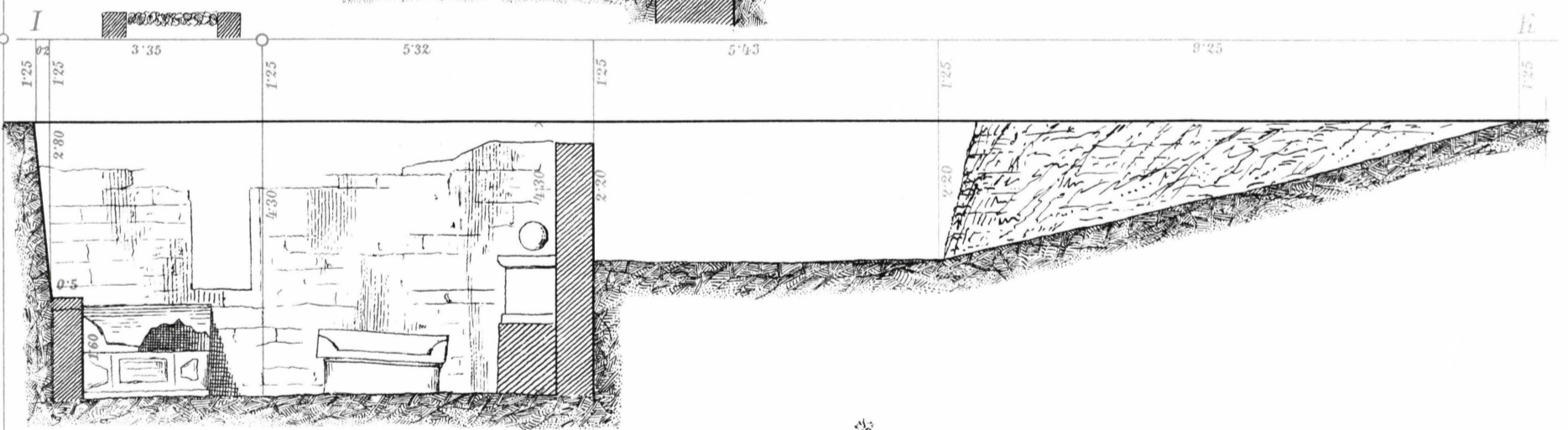
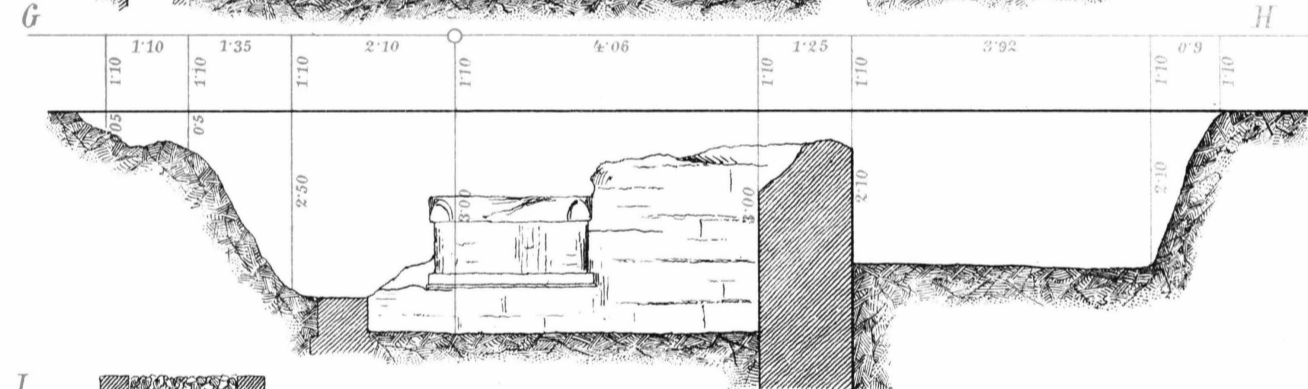
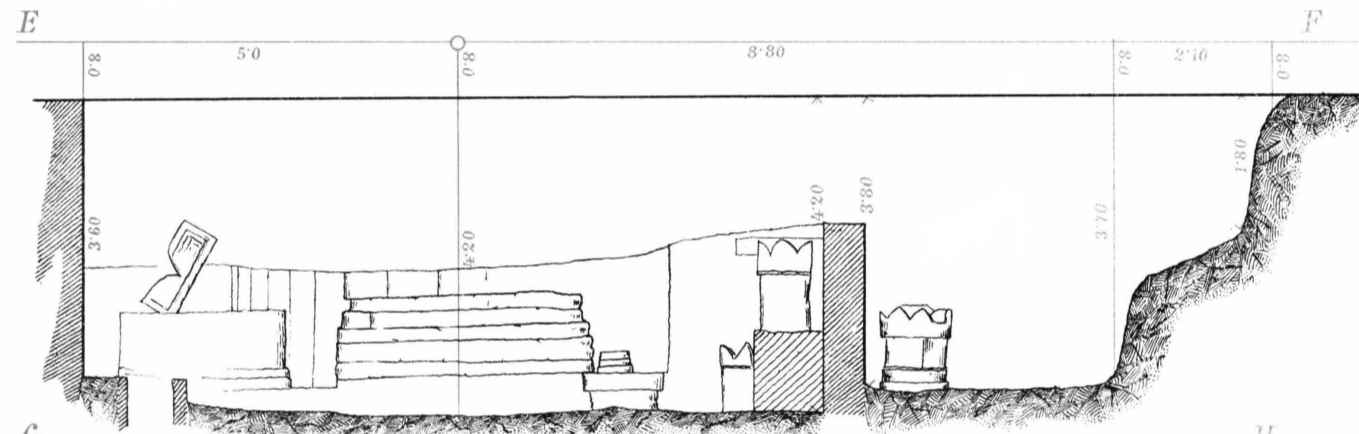
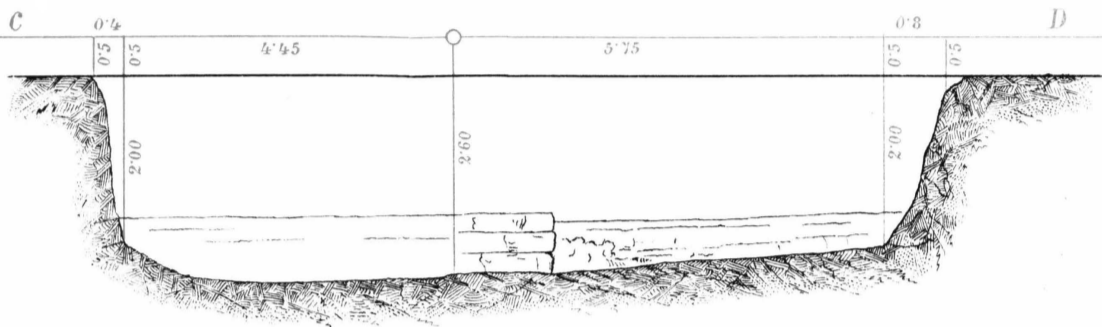
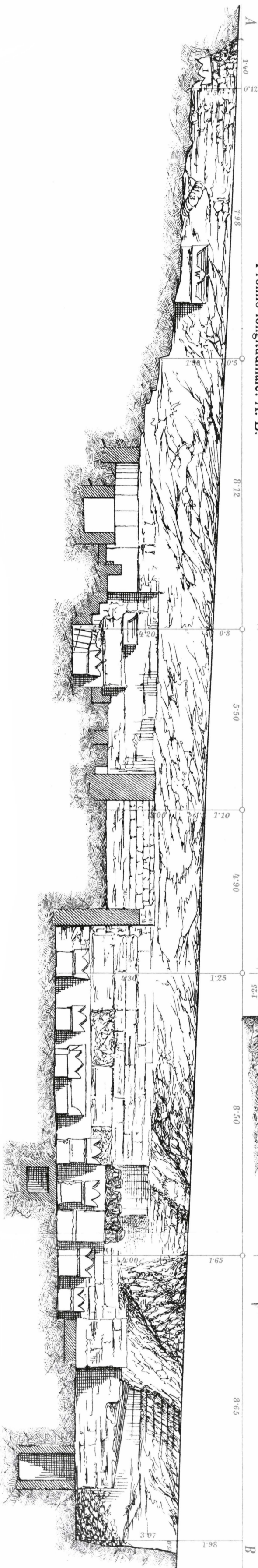
# PROFILLI

del Cimitero Cristiano  
scoperto presso l'antica città di  
Salona.

Profili-trasversali

C. D. — E. F. — G. H. — I. K. — L. M. —

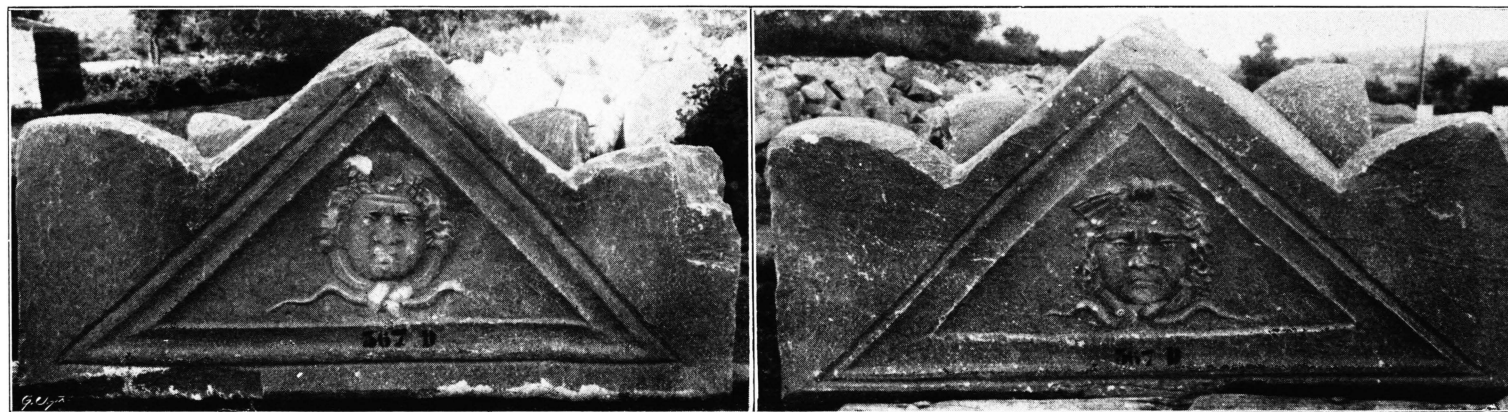
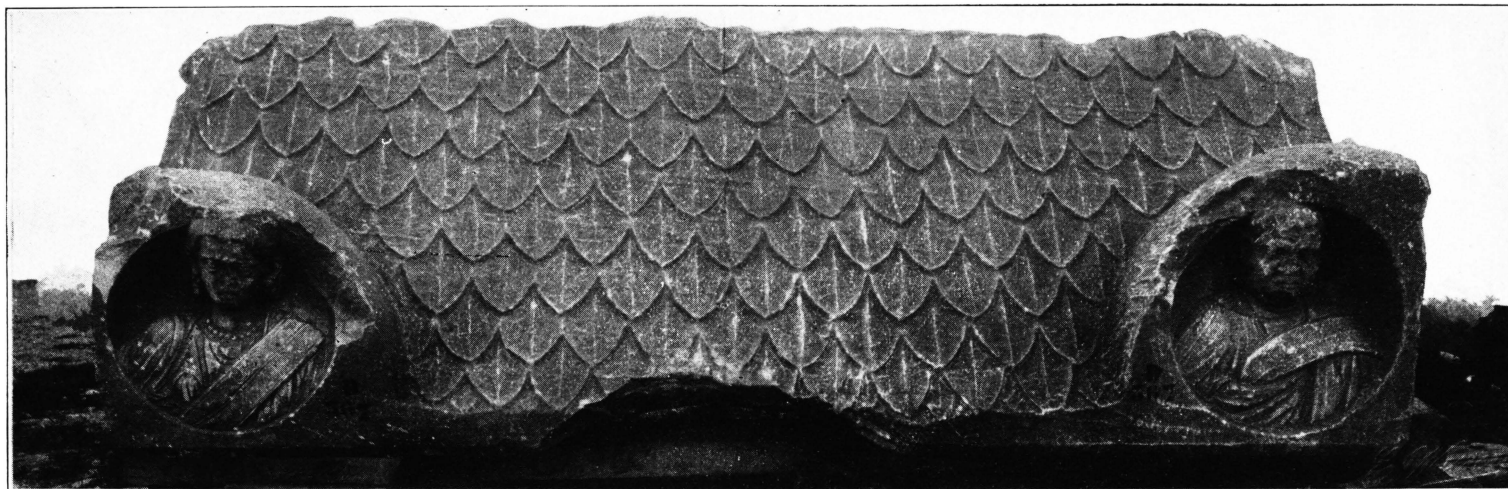
Profillo-longitudinale. A. B.



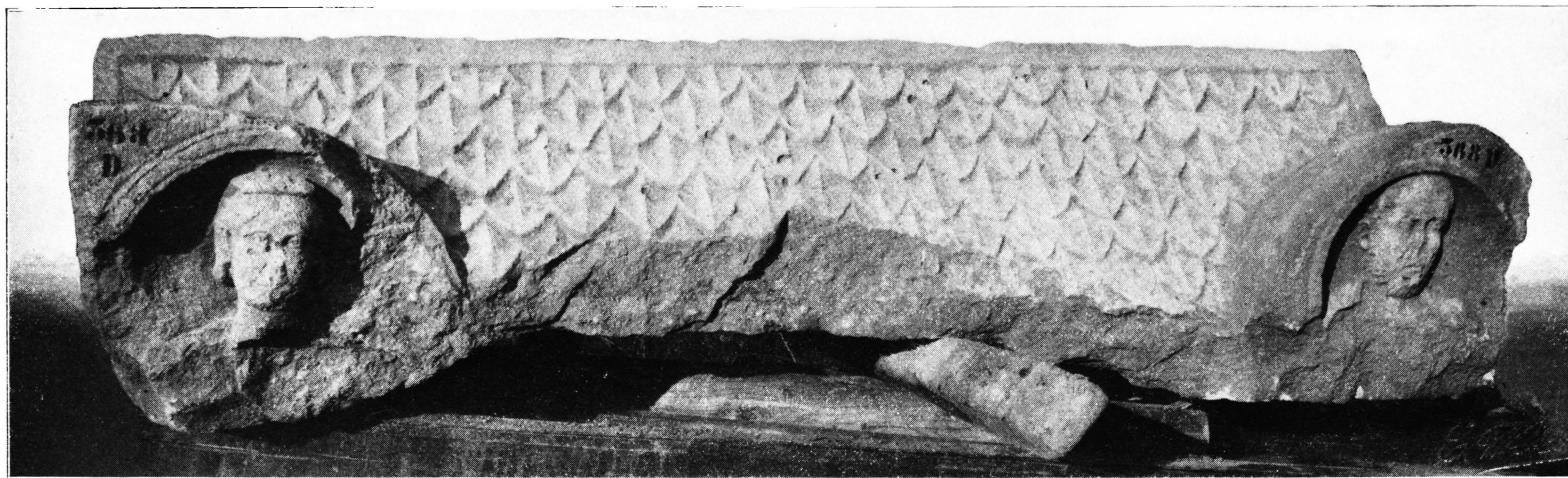
La scala è 0,01 = 1 Metro.

ANTONIO INCHIOSTRI  
20/4. 1876.  
INGEGNERE

Inchiostri



Coperchio — con le parti laterali — di un sarcofago trovato a Salona.

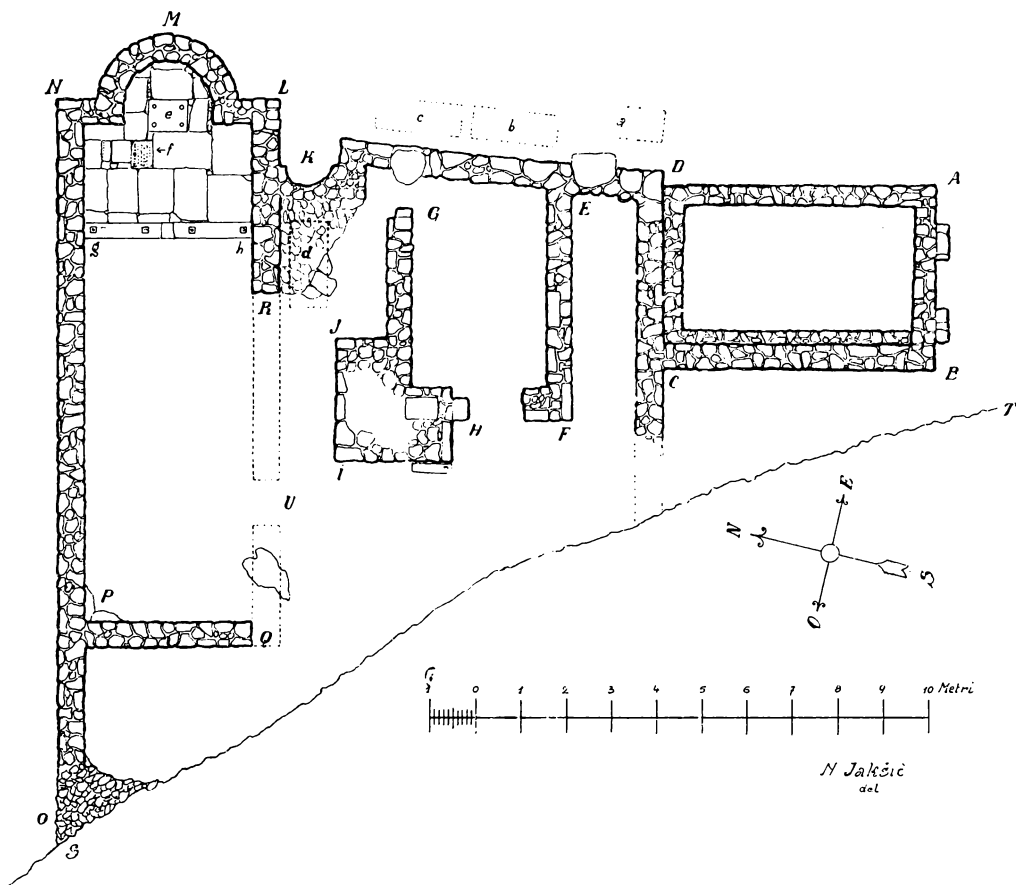


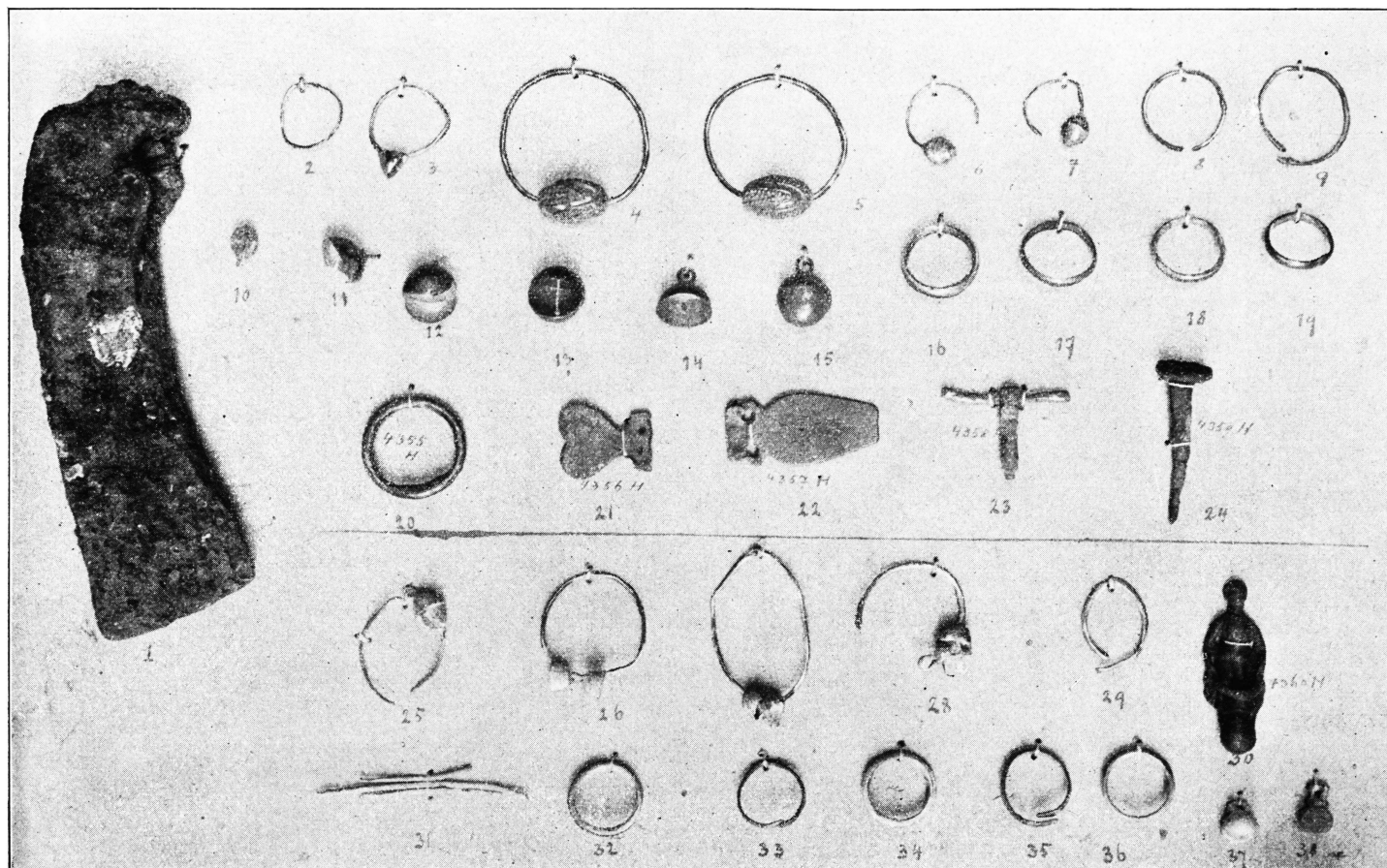
Coperchio — con le parti laterali — di un sarcofago trovato a Salona.



Crikvina di Klapavice presso Klis (Clissa) prima degli scavi nell' a. 1906.

*Scavi a Klapavice nel comune censuario di Klis (Clissa)*  
nell'anno 1906





Oggetti ornamentali trovati a Crikvina di Klapavice (n. 1--24) e nella località „kod Rike” a Salona (n. 25--38).



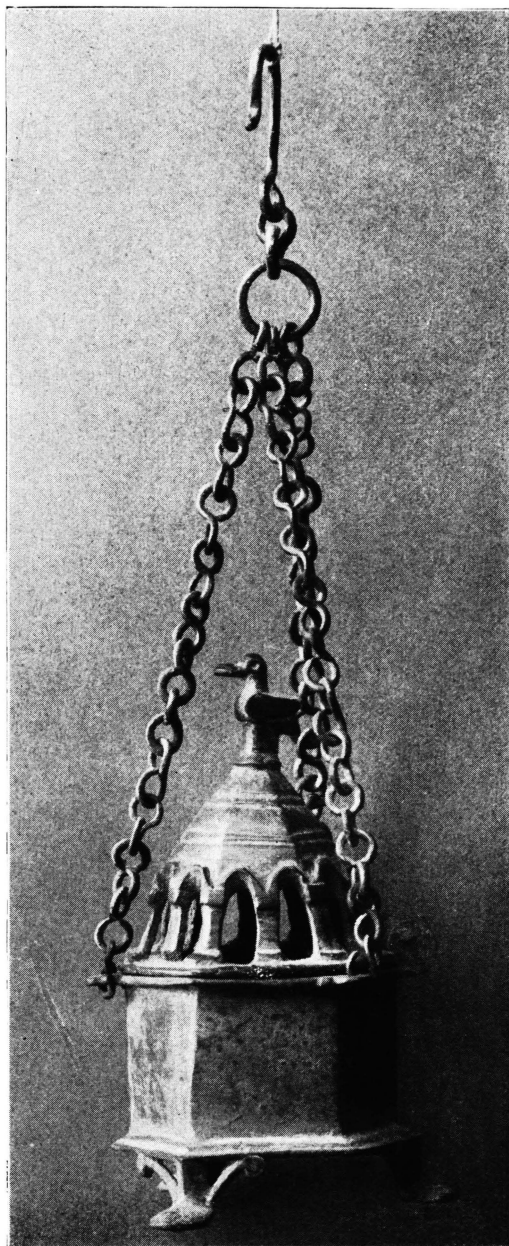
La chiesa e gli edifizii annessi a Crikvina di Klapavice dopo gli scavi nell' a. 1906.



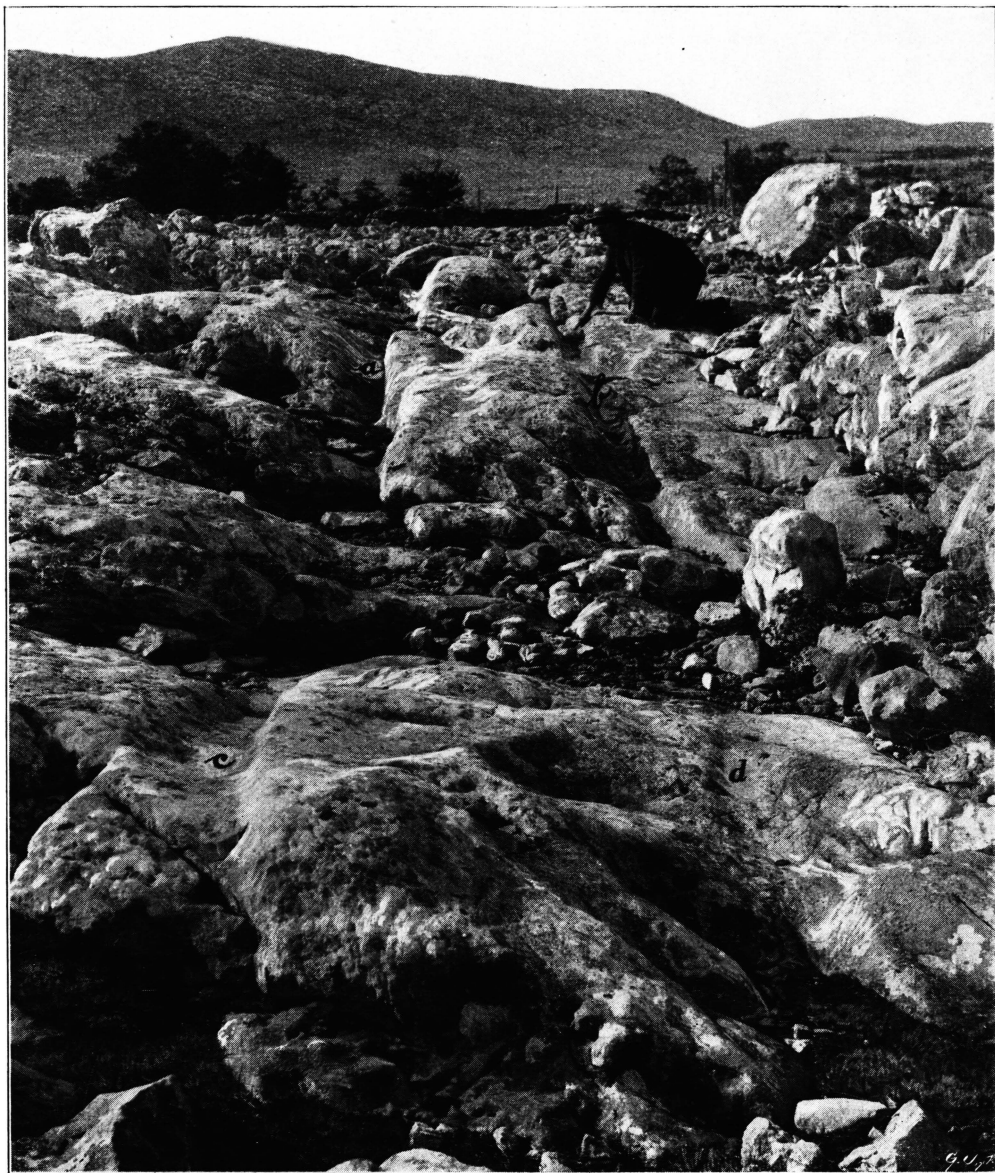
Parte della chiesa (mezza navata ed abside) a Crikvina di Klapavice, cogli oggetti ornamentali ed architettonici in essa trovati.



Abside e presbiterio della chiesa a Crikvina di Klapavice.

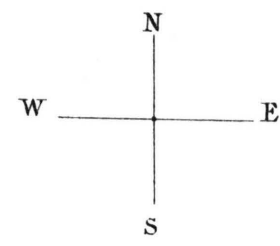


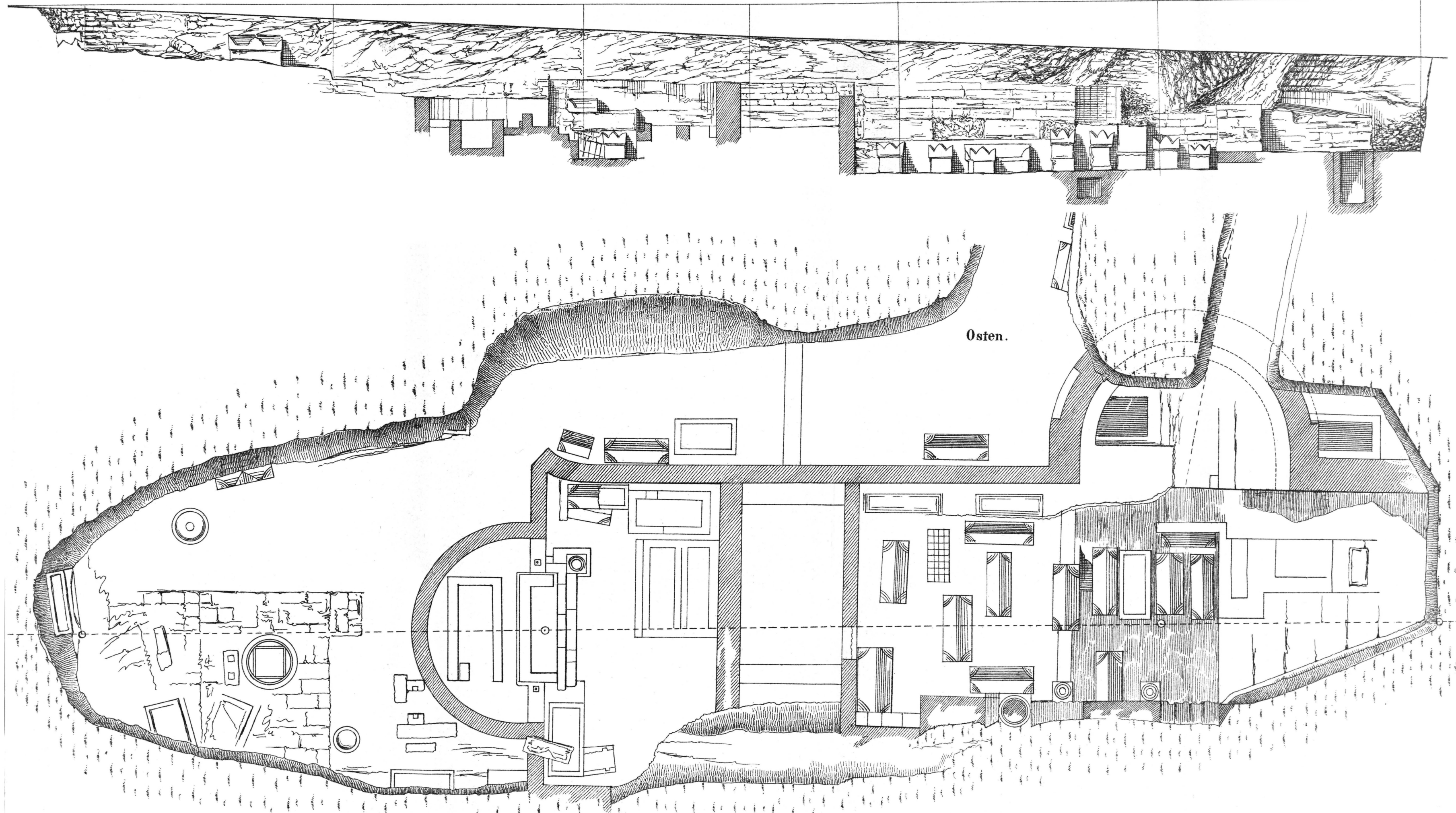
Turibolo o incensiere trovato nella chiesa a Crikvina di Klapavice.



Rotaje di strada romana presso Klis (Clissa).

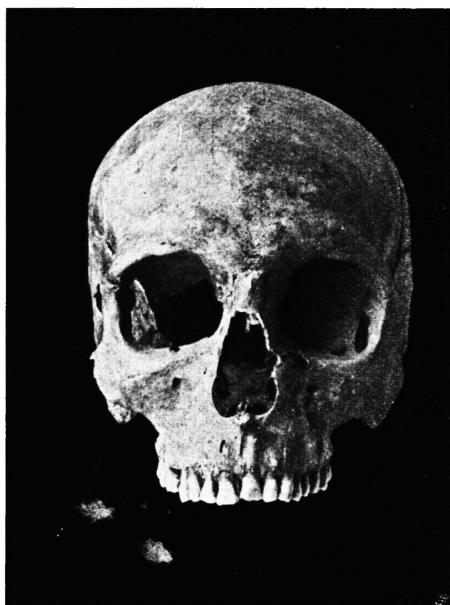
PIANTA  
DEL  
CEMETERO ANTICO CRISTIANO  
DI MANASTIRINE A SALONA —  
E DEI DINTORNI.



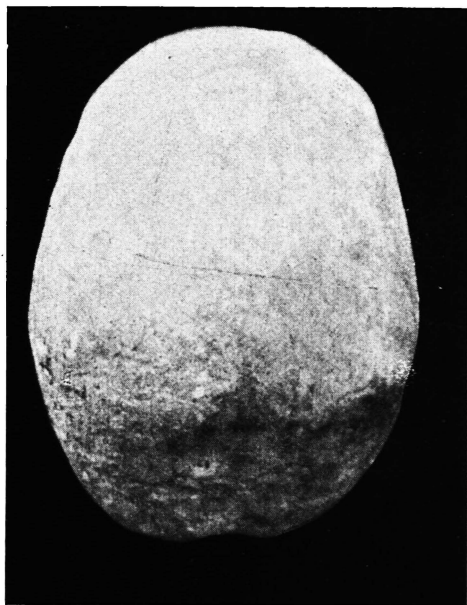




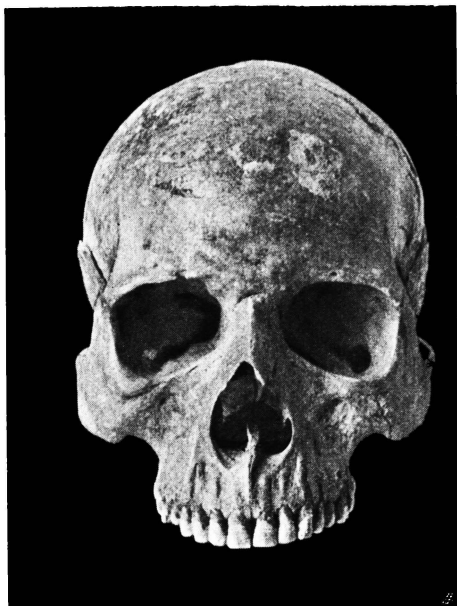
Camera mortuaria con ingresso a pozzetto ed i nove crani trovati nella stessa, ad Ovest del cimitero di Manastirine. (Vedi l'articolo a pag. 8 del Bullettino).



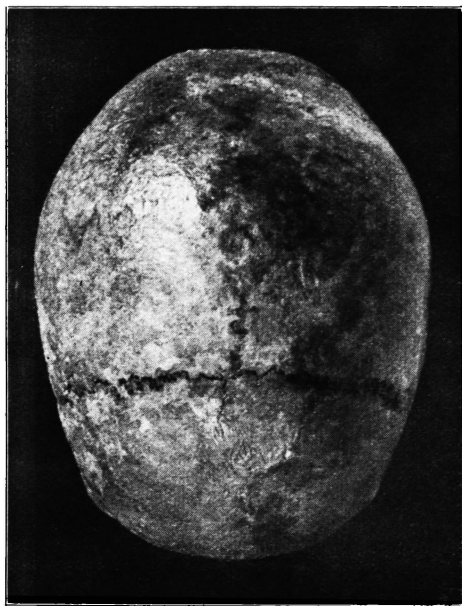
Nr. 1.



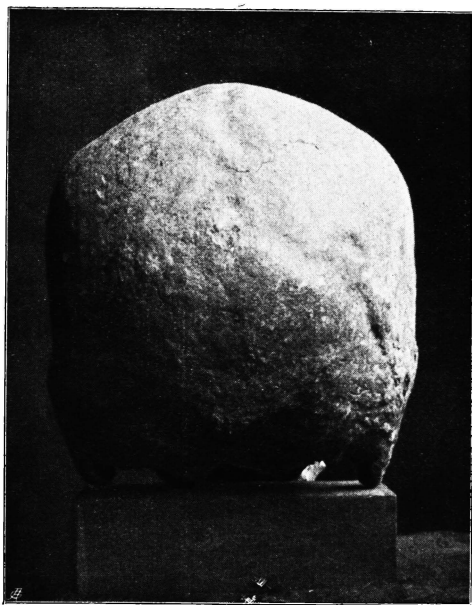
Nr. 1.



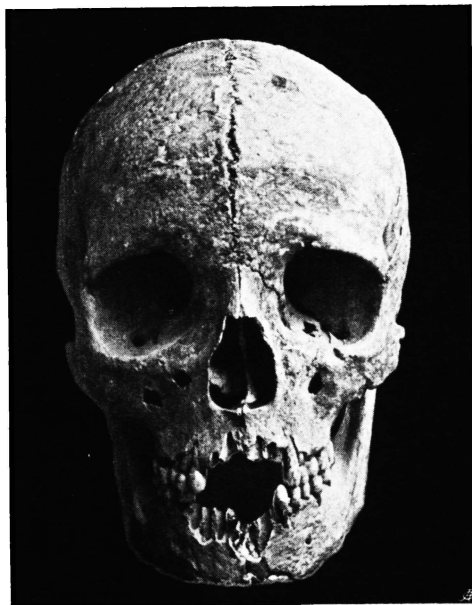
Nr. 3.



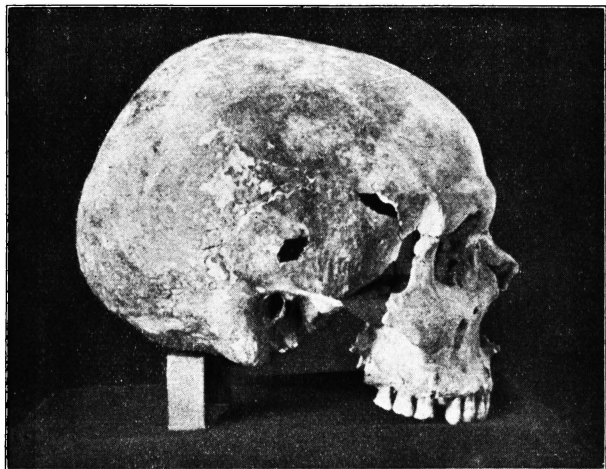
Nr. 4.



Nr. 6.



Nr. 7.



Nr. 1.



Nr. 2.

